

売地

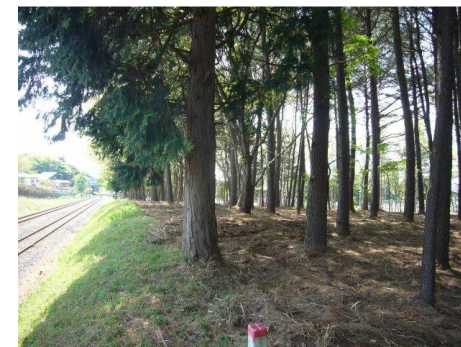
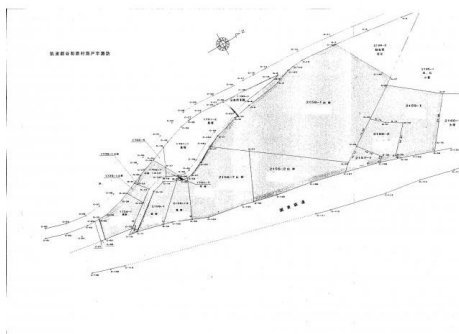
13,000万円

土地面積	私道面積
公簿8,427.60㎡	-
土地権利	坪単価
所有権	@5.10万円
最適用途	引渡条件
病院・診療所用地	現況渡し
都市計画	地目
調整区域	山林

関東鉄道常総線 小絹 徒歩8分

所在地	茨城県つくばみらい市筒戸2159-1				
借地期間	-	地代	-	定期借地の時	-
用途地域	-	現況	その他	引渡し	相談
建蔽率/容積率	60%/200%	接道状況	西5.5m 公道 接面60.0m 西5.5m 公道 接面68.0m		
特記事項	-				
設備	プロパンガス 電気 上水道 下水道 側溝				
備考	一部更地、一部松林				

谷和原インター隣接地
介護施設に最適



物件番号:56034456001 取引態様:専任媒介

茨城県知事免許(9)第2897号

(株)桜井

TEL:0297-66-1130

FAX:0297-66-1237

定休日:水曜、日曜、祭日

〒301-0032 茨城県龍ヶ崎市佐貫3丁目14-13 桜井ビル4F

お店の情報を
ケータイでチェック!



この図面は物件情報の一部を抜粋して掲載しております。付帯条件や別途料金等が発生する場合がありますのでご確認ください。
図面と現況が異なる場合は、現況を優先します。

at home