

売地

佐貫駅

現況渡し

土地面積
公簿 291.97㎡

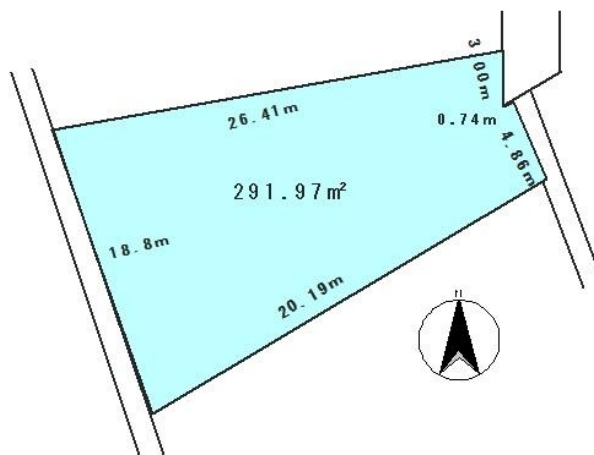
現況
更地

引渡し
即時



チェックポイント！

区画整理地内 都市ガス 電気 上水道 下水道



物件種目	売地		
最適用途	住宅用地		
最寄駅	佐貫		
土地面積	公簿 291.97㎡	私道面積 (共有持分)	
価格	320万円	3.3㎡/単価	@3.62万円

物件所在地	茨城県龍ヶ崎市白羽1丁目 25-6		
交通	JR常磐線 佐貫 バス35分 バス停 白羽3丁目 徒歩2分		
土地権利	所有権	地目	宅地
都市計画	市街化区域	用途地域	1種住居
建ぺい率	60%	容積率	200%
他の法令上の制限	建築基準法第22条、第23条		
地勢			
引渡条件	現況渡し		
現況	更地	引渡日	即時
開発許可番号			
接道状況 (角地・間口)	東6.0m 公道 接面3.7m 北東2.5m 公道 接面4.8m		
設備	都市ガス 電気 上水道 下水道		
備考	法面有 利用駅1：関東鉄道竜ヶ崎線 竜ヶ崎 バス17分 バス停 白羽入口 徒歩2分		

この図面は物件情報の一部を抜粋して掲載しております。(現況優先)
付帯条件や別途料金等が発生する場合がありますのでご確認ください。

at home

infosheet 物件番号 69625490010

茨城県知事免許(10)第2897号 〒301-0032 茨城県龍ヶ崎市佐貫3丁目14-13 桜井ビル4F

株式会社桜井

TEL: 0297-66-1130 FAX: 0297-66-1237 定休日: 水曜、日曜、祭日

■取引態様: 専任媒介